

Sparkfix Fixadores Comércio Ltda

Soluções para Máquinas e Equipamentos Industriais – Site: www.sparkfix.com.br
 VENDAS – TEL- (19)3871-8753 (19)38697853 Valinhos-SP E-mail: sparkfix@sparkfix.com.br

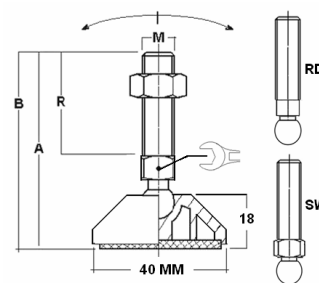
PÉ ARTICULADO BASE EM POLIAMIDA 40 MM – LISA - (HASTE EM FERRO ZINCADO E AÇO INOX)



HASTE EM FERRO ZINCADO



HASTE EM AÇO-INOX-304



(INFORMAÇÕES TÉCNICAS DO PRODUTO) – (CÓD. SA40)

Pé nivelador articulado: possui haste articulada, que permite o nivelamento do equipamento, compensando as irregularidades do piso.

Material da Base: injetada em poliamida reforçada com fibra de vidro e redutores de impacto.

Parafuso: usinado esférico e roscado em aço carbono zincado ou aço inox AISI 304.

Apoio antivibratório: borracha nitrílica instalada na parte inferior da base, resistente à óleo na dureza 70 shore, que absorve a vibração e evita o deslocamento do equipamento (opcional)

Base c/ diâmetro de: (40mm lisa)

Roscas em (mm) – M8 - M10 - M12 – M14 e M16.

Roscas em (polegada) – 5/16" - 3/8" - 1/2" – 5/8".

Comprimentos de roscas: 50, 70, 100, 120, 150, 200, 250, 300, 400 até 1000mm.

Capacidade de Carga: de 300 a 800 kg p/pç.

Indicados para equipamentos: que necessitam de nivelamento em 100% devido as irregularidades do piso.



BASE DIAMETRO	CÓDIGO NORMAL	CÓDIGO C/ ANTIVIBRATÓRIO	M ROSCA	R ROSCA UTIL	A ALTURA TOTAL	B ALTURA A + ANTIVIB.	CAPAC. KG - P/PÇ	MATERIAL PARAFUSO
40 MM	SA401070FN	SA401070FB	M10	50 MM	70	73	350	Ferro Zinc.
40 MM	SA4010100FN	SA4010100FB	M10	70 MM	100	103	350	Ferro Zinc.
40 MM	SA401270FN	SA401270FB	M12	50 MM	70	73	500	Ferro Zinc.
40 MM	SA4012100FN	SA4012100FB	M12	70 MM	100	103	500	Ferro Zinc.
40 MM	SA401470FN	SA401470FB	M14	50 MM	70	73	600	Ferro Zinc.
40 MM	SA4014100FN	SA4014100FB	M14	70 MM	100	103	600	Ferro Zinc.
40 MM	SA4016100FN	SA4016100FB	M16	70 MM	100	103	800	Ferro Zinc.
40 MM	SA4020100FN	SA4020100FB	M20	70 MM	100	103	900	Ferro Zinc.
40 MM	SA4012100AN	SA4012100AB	M12	70 MM	100	103	500	Inox-304
40 MM	SA4016100AN	SA4016100AB	M16	70 MM	100	103	800	Inox-304
40 MM	SA403/8-70FN	SA403/8-70FB	3/8"	50 MM	70	73	350	Ferro Zinc.
40 MM	SA403/8-100FN	SA403/8-100FB	3/8"	70 MM	100	103	350	Ferro Zinc.
40 MM	SA401/2-70FN	SA401/2-70FB	1/2"	50 MM	70	73	500	Ferro Zinc.
40 MM	SA401/2-100FN	SA401/2-100FB	1/2"	70 MM	100	103	500	Ferro Zinc.
40 MM	SA405/8-100FN	SA405/8-100FB	5/8"	70 MM	100	103	800	Ferro Zinc.

(Consulte medidas especiais conforme a sua necessidade)

Vendas - Tel -(19)3871-8753 (19)3869-7853-Email sparkfix@sparkfix.com.br - Site : www.sparkfix.com.br
 Escritório de Vendas: Rua Messias Fidêncio Filho Nº 461 JD São Luiz Valinhos S.P. CEP 13.272-701

Sparkfix Fixadores Comércio Ltda

Soluções para Máquinas e Equipamentos Industriais – Site: www.sparkfix.com.br
 VENDAS – TEL- (19)3871-8753 (19)38697853 Valinhos-SP E-mail: sparkfix@sparkfix.com.br

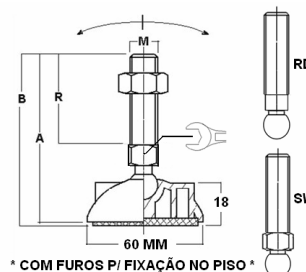
PÉ ARTICULADO BASE EM POLIAMIDA 60 MM – C/ FIXAÇÃO - (HASTE EM FERRO ZINCADO E AÇO INOX)



HASTE EM FERRO ZINCADO



HASTE EM AÇO-INOX-304



* COM FUROS P/ FIXAÇÃO NO PISO *

(INFORMAÇÕES TÉCNICAS DO PRODUTO) – (CÓD. SAX60)

Pé nivelador articulado: possui haste articulada, que permite o nivelamento do equipamento, compensando as irregularidades do piso.

Material da Base: injetada em poliamida reforçada com fibra de vidro e redutores de impacto.

Parafuso: usinado esférico e roscado em aço carbono zincado ou aço inox AISI 304.

Apoio antivibratório: borracha nitrilica instalada na parte inferior da base, resistente à óleo na dureza 70 shore, que absorve a vibração e evita o deslocamento do equipamento (opcional)

Base c/ diâmetro de: (60 mm c/ opção de fixação no piso)

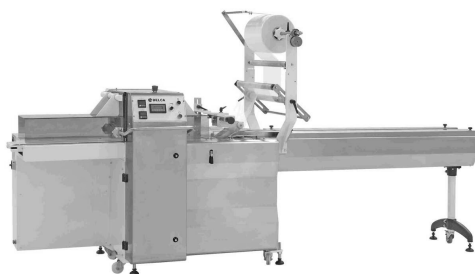
Roscas em (mm) – M8 - M10 - M12 – M14 e M16.

Roscas em (polegada) – 5/16" - 3/8" - 1/2" – 5/8".

Comprimentos de roscas: 50, 70, 100, 120, 150, 200, 250, 300, 400 até 1000mm.

Capacidade de Carga: de 300 a 600 kg p/pç.

Indicados para equipamentos: que necessitam de nivelamento em 100% devido as irregularidades do piso.



BASE DIAMETRO	CÓDIGO NORMAL	CÓDIGO C/ ANTIVIBRATÓRIO	M ROSCA	R ROSCA UTIL	A ALTURA TOTAL	B ALTURA A + ANTIVIB.	CAPAC. KG - P/PÇ	MATERIAL PARAFUSO
60 MM	SAX601070FN	SAX601070FB	M10	50 MM	70	73	350	Ferro Zinc.
60 MM	SAX6010100FN	SAX6010100FB	M10	70 MM	100	103	350	Ferro Zinc.
60 MM	SAX601270FN	SAX601270FB	M12	50 MM	70	73	400	Ferro Zinc.
60 MM	SAX6012100FN	SAX6012100FB	M12	70 MM	100	103	400	Ferro Zinc.
60 MM	SAX601470FN	SAX601470FB	M14	50 MM	70	73	500	Ferro Zinc.
60 MM	SAX6014100FN	SAX6014100FB	M14	70 MM	100	103	500	Ferro Zinc.
60 MM	SAX6016100FN	SAX6016100FB	M16	70 MM	100	103	600	Ferro Zinc.
60 MM	SAX6020100FN	SAX6020100FB	M20	70 MM	100	103	800	Ferro Zinc.
60 MM	SAX6012100AN	SAX6012100AB	M12	70 MM	100	103	400	Inox-304
60 MM	SAX6016100AN	SAX6016100AB	M16	70 MM	100	103	600	Inox-304
60 MM	SAX603/8-70FN	SAX603/8-70FB	3/8"	50 MM	70	73	350	Ferro Zinc.
60 MM	SAX603/8-100FN	SAX603/8-100FB	3/8"	70 MM	100	103	350	Ferro Zinc.
60 MM	SAX601/2-70FN	SAX601/2-70FB	1/2"	50 MM	70	73	400	Ferro Zinc.
60 MM	SAX601/2-100FN	SAX601/2-100FB	1/2"	70 MM	100	103	400	Ferro Zinc.
60 MM	SAX605/8-100FN	SAX605/8-100FB	5/8"	70 MM	100	103	600	Ferro Zinc.

(Consulte medidas especiais conforme a sua necessidade)

Vendas - Tel -(19)3871-8753 (19)3869-7853-Email sparkfix@sparkfix.com.br - Site : www.sparkfix.com.br
 Escritório de Vendas: Rua Messias Fidêncio Filho Nº 461 JD São Luiz Valinhos S.P. CEP 13.272-701

Sparkfix Fixadores Comércio Ltda

Soluções para Máquinas e Equipamentos Industriais – Site: www.sparkfix.com.br

VENDAS – TEL- (19)3871-8753 (19)38697853 Valinhos-SP

E-mail: sparkfix@sparkfix.com.br

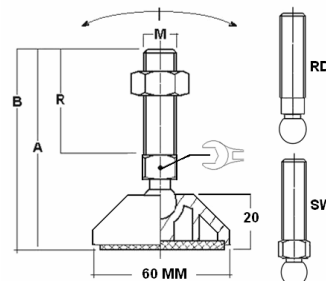
PÉ ARTICULADO BASE EM POLIAMIDA 60 MM – LISA - (HASTE EM FERRO ZINCADO E AÇO INOX)



HASTE EM FERRO ZINCADO



HASTE EM AÇO-INOX-304



(INFORMAÇÕES TÉCNICAS DO PRODUTO) – (CÓD. SA60)

Pé nivelador articulado: possui haste articulada, que permite o nivelamento do equipamento, compensando as irregularidades do piso.

Material da Base: injetada em poliamida reforçada com fibra de vidro e redutores de impacto.

Parafuso: usinado esférico e roscado em aço carbono zincado ou aço inox AISI 304.

Apoio antivibratório: borracha nitrílica instalada na parte inferior da base, resistente à óleo na dureza 70 shore, que absorve a vibração e evita o deslocamento do equipamento (opcional)

Base c/ diâmetro de: (60mm lisa)

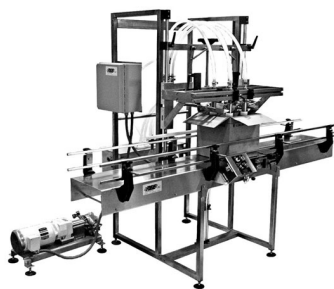
Roscas em (mm) – M8 - M10 - M12 – M14 e M16.

Roscas em (polegada) – 5/16" - 3/8" - 1/2" – 5/8".

Comprimentos de roscas: 50, 70, 100, 120, 150, 200, 250, 300, 400 até 1000mm.

Capacidade de Carga: de 300 a 800 kg p/pç.

Indicados para equipamentos: que necessitam de nivelamento em 100% devido as irregularidades do piso.



BASE DIAMETRO	CÓDIGO NORMAL	CÓDIGO C/ ANTIVIBRATÓRIO	M ROSCA	R ROSCA UTIL	A ALTURA TOTAL	B ALTURA A + ANTIVIB.	CAPAC. KG - P/PÇ	MATERIAL PARAFUSO
60 MM	SA601070FN	SA601070FB	M10	50 MM	70	73	350	Ferro Zinc.
60 MM	SA6010100FN	SA6010100FB	M10	70 MM	100	103	350	Ferro Zinc.
60 MM	SA601270FN	SA601270FB	M12	50 MM	70	73	500	Ferro Zinc.
60 MM	SA6012100FN	SA6012100FB	M12	70 MM	100	103	500	Ferro Zinc.
60 MM	SA601470FN	SA601470FB	M14	50 MM	70	73	600	Ferro Zinc.
60 MM	SA6014100FN	SA6014100FB	M14	70 MM	100	103	600	Ferro Zinc.
60 MM	SA6016100FN	SA6016100FB	M16	70 MM	100	103	800	Ferro Zinc.
60 MM	SA6020100FN	SA6020100FB	M20	70 MM	100	103	900	Ferro Zinc.
60 MM	SA6012100AN	SA6012100AB	M12	70 MM	100	103	500	Inox-304
60 MM	SA6016100AN	SA6016100AB	M16	70 MM	100	103	800	Inox-304
60 MM	SA603/8-70FN	SA603/8-70FB	3/8"	50 MM	70	73	350	Ferro Zinc.
60 MM	SA603/8-100FN	SA603/8-100FB	3/8"	70 MM	100	103	350	Ferro Zinc.
60 MM	SA601/2-70FN	SA601/2-70FB	1/2"	50 MM	70	73	500	Ferro Zinc.
60 MM	SA601/2-100FN	SA601/2-100FB	1/2"	70 MM	100	103	500	Ferro Zinc.
60 MM	SA605/8-100FN	SA605/8-100FB	5/8"	70 MM	100	103	800	Ferro Zinc.

(Consulte medidas especiais conforme a sua necessidade)

Vendas - Tel -(19)3871-8753 (19)3869-7853-E-mail sparkfix@sparkfix.com.br - Site : www.sparkfix.com.br

Escritório de Vendas: Rua Messias Fidêncio Filho Nº 461 JD São Luiz Valinhos S.P. CEP 13.272-701

Sparkfix Fixadores Comércio Ltda

 Soluções para Máquinas e Equipamentos Industriais – Site: www.sparkfix.com.br

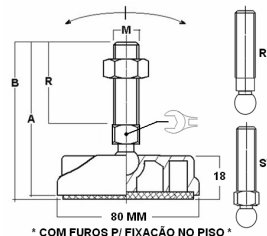
VENDAS – TEL- (19)3871-8753 (19)38697853 Valinhos-SP

 E-mail: sparkfix@sparkfix.com.br
PÉ ARTICULADO BASE EM POLIAMIDA 80 MM – C/ FIXAÇÃO - (HASTE EM FERRO ZINCADO E AÇO INOX)


HASTE EM FERRO ZINCADO



HASTE EM AÇO-INOX-304


(INFORMAÇÕES TÉCNICAS DO PRODUTO) – (CÓD. SA80)

Pé nivelador articulado: possui haste articulada, que permite o nivelamento do equipamento, compensando as irregularidades do piso.

Material da Base: injetada em poliamida reforçada com fibra de vidro e redutores de impacto.

Parafuso: usinado esférico e roscado em aço carbono zincado ou aço inox AISI 304.

Apoio antivibratório: borracha nitrílica instalada na parte inferior da base, resistente à óleo na dureza 70 shore, que absorve a vibração e evita o deslocamento do equipamento (opcional)

Base c/ diâmetro de: (80 mm c/ opção de fixação no piso)

Roscas em (mm) – M8 - M10 - M12 – M14 e M16.

Roscas em (polegada) – 5/16" - 3/8" - 1/2" – 5/8".

Comprimentos de roscas: 50, 70, 100, 120, 150, 200, 250, 300, 400 até 1000mm.

Capacidade de Carga: de 300 a 800 kg p/pç.

Indicados para equipamentos: que necessitam de nivelamento em 100% devido as irregularidades do piso.



BASE DIAMETRO	CÓDIGO NORMAL	CÓDIGO C/ ANTIVIBRATÓRIO	M ROSCA	R ROSCA UTIL	A ALTURA TOTAL	B ALTURA A + ANTIVIB.	CAPAC. KG - P/PÇ	MATERIAL PARAFUSO
80 MM	SA801070FN	SA801070FB	M10	50 MM	70	73	350	Ferro Zinc.
80 MM	SA8010100FN	SA8010100FB	M10	70 MM	100	103	350	Ferro Zinc.
80 MM	SA801270FN	SA801270FB	M12	50 MM	70	73	500	Ferro Zinc.
80 MM	SA8012100FN	SA8012100FB	M12	70 MM	100	103	500	Ferro Zinc.
80 MM	SA801470FN	SA801470FB	M14	50 MM	70	73	600	Ferro Zinc.
80 MM	SA8014100FN	SA8014100FB	M14	70 MM	100	103	600	Ferro Zinc.
80 MM	SA8016100FN	SA8016100FB	M16	70 MM	100	103	800	Ferro Zinc.
80 MM	SA8016150FN	SA8016150FB	M16	120 MM	150	153	800	Ferro Zinc.
80 MM	SA8016200FN	SA8016200FB	M16	170 MM	200	203	800	Ferro Zinc.
80 MM	SA8020100FN	SA8020100FB	M20	70 MM	100	103	1000	Ferro Zinc.
80 MM	SA8020150FN	SA8020150FB	M20	120 MM	150	153	1000	Ferro Zinc.
80 MM	SA8020200FN	SA8020200FB	M20	170 MM	200	203	1000	Ferro Zinc.
80 MM	SA8012100AN	SA8012100AB	M12	70 MM	100	103	500	Inox-304
80 MM	SA8016100AN	SA8016100AB	M16	70 MM	100	103	800	Inox-304
80 MM	SA803/8-70FN	SA803/8-70FB	3/8"	50 MM	70	73	350	Ferro Zinc.
80 MM	SA803/8-100FN	SA803/8-100FB	3/8"	70 MM	100	103	350	Ferro Zinc.
80 MM	SA801/2-70FN	SA801/2-70FB	1/2"	50 MM	70	73	500	Ferro Zinc.
80 MM	SA801/2-100FN	SA801/2-100FB	1/2"	70 MM	100	103	500	Ferro Zinc.
80 MM	SA805/8-100FN	SA805/8-100FB	5/8"	70 MM	100	103	800	Ferro Zinc.

(Consulte medidas especiais conforme a sua necessidade)

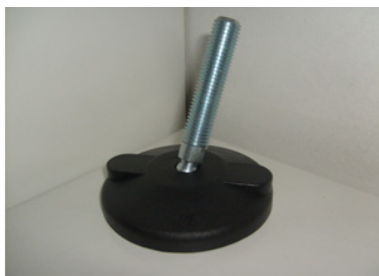
Vendas - Tel -(19)3871-8753 (19)3869-7853-Email sparkfix@sparkfix.com.br - Site : www.sparkfix.com.br

Escritório de Vendas: Rua Messias Fidêncio Filho Nº 461 JD São Luiz Valinhos S.P. CEP 13.272-701

Sparkfix Fixadores Comércio Ltda

 Soluções para Máquinas e Equipamentos Industriais – Site: www.sparkfix.com.br

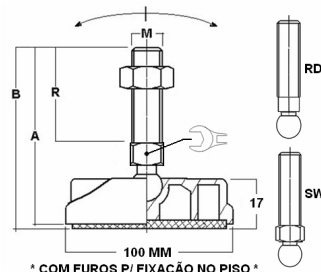
VENDAS – TEL- (19)3871-8753 (19)38697853 Valinhos-SP

 E-mail: sparkfix@sparkfix.com.br
PÉ ARTICULADO BASE EM POLIAMIDA 100 MM – C/ FIXAÇÃO - (HASTE EM FERRO ZINCADO E AÇO INOX)


HASTE EM FERRO ZINCADO



HASTE EM AÇO-INOX-304



* COM FUROS P/ FIXAÇÃO NO PISO *

(INFORMAÇÕES TÉCNICAS DO PRODUTO) – (CÓD. SA100)

Pé nivelador articulado: possui haste articulada, que permite o nivelamento do equipamento, compensando as irregularidades do piso.

Material da Base: injetada em poliamida reforçada com fibra de vidro e redutores de impacto.

Parafuso: usinado esférico e rosçado em aço carbono zincado ou aço inox AISI 304.

Apoio antivibratório: borracha nitrílica instalada na parte inferior da base, resistente à óleo na dureza 70 shore, que absorve a vibração e evita o deslocamento do equipamento (opcional)

Base c/ diâmetro de: (100 mm c/ opção de fixação no piso)

Roscas em (mm) – M8 - M10 - M12 – M14 e M16.

Roscas em (polegada) – 5/16" - 3/8" - 1/2" – 5/8".

Comprimentos de roscas: 50, 70, 100, 120, 150, 200, 250, 300, 400 até 1000mm.

Capacidade de Carga: de 300 a 800 kg p/pç.

Indicados para equipamentos: que necessitam de nivelamento em 100% devido as irregularidades do piso.



BASE DIAMETRO	CÓDIGO NORMAL	CÓDIGO C/ ANTIVIBRATÓRIO	M ROSCA	R ROSCA UTIL	A ALTURA TOTAL	B ALTURA A + ANTIVIB.	CAPAC. KG - P/PÇ	MATERIAL PARAFUSO
100 MM	SA10012100FN	SA10012100FB	M12	70 MM	100	103	500	Ferro Zinc.
100 MM	SA10014100FN	SA10014100FB	M14	70 MM	100	103	600	Ferro Zinc.
100 MM	SA10016100FN	SA10016100FB	M16	70 MM	100	103	800	Ferro Zinc.
100 MM	SA10016150FN	SA10016150FB	M16	120 MM	150	153	800	Ferro Zinc.
100 MM	SA10016200FN	SA10016200FB	M16	170 MM	200	203	800	Ferro Zinc.
100 MM	SA10020100FN	SA10020100FB	M20	70 MM	100	103	1000	Ferro Zinc.
100 MM	SA10020150FN	SA10020150FB	M20	120 MM	150	153	1000	Ferro Zinc.
100 MM	SA10020200FN	SA10020200FB	M20	170 MM	200	203	1000	Ferro Zinc.
100 MM	SA10024150FN	SA10024150FB	M24	120 MM	150	153	1800	Ferro Zinc.
100 MM	SA10024200FN	SA10024200FB	M24	170 MM	200	203	1800	Ferro Zinc.
100 MM	SA10024250FN	SA10024250FB	M24	230 MM	250	253	1800	Ferro Zinc.
100 MM	SA10012100AN	SA10012100AB	M12	70 MM	100	103	500	Inox-304
100 MM	SA10016100AN	SA10016100AB	M16	70 MM	100	103	800	Inox-304
100 MM	SA10020150AN	SA10020150AB	M20	120 MM	150	153	1000	Inox-304
100 MM	SA1001/2-100FN	SA1001/2-100FB	1/2"	70 MM	100	103	500	Ferro Zinc.
100 MM	SA1005/8-100FN	SA1005/8-100FB	5/8"	70 MM	100	103	800	Ferro Zinc.

(Consulte medidas especiais conforme a sua necessidade)

Vendas - Tel -(19)3871-8753 (19)3869-7853-Email sparkfix@sparkfix.com.br - Site : www.sparkfix.com.br

Escritório de Vendas: Rua Messias Fidêncio Filho Nº 461 JD São Luiz Valinhos S.P. CEP 13.272-701

Sparkfix Fixadores Comércio Ltda

Soluções para Máquinas e Equipamentos Industriais – Site: www.sparkfix.com.br

VENDAS – TEL- (19)3871-8753 (19)38697853 Valinhos-SP

E-mail: sparkfix@sparkfix.com.br

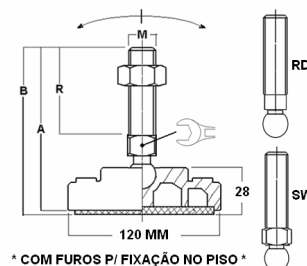
PÉ ARTICULADO BASE EM POLIAMIDA 120 MM – C/ FIXAÇÃO - (HASTE EM FERRO ZINCADO E AÇO INOX)



HASTE EM FERRO ZINCADO



HASTE EM AÇO-INOX-304



* COM FUROS P/ FIXAÇÃO NO PISO *

(INFORMAÇÕES TÉCNICAS DO PRODUTO) – (CÓD. SA120)

Pé nivelador articulado: possui haste articulada, que permite o nivelamento do equipamento, compensando as irregularidades do piso.

Material da Base: injetada em poliamida reforçada com fibra de vidro e redutores de impacto.

Parafuso: usinado esférico e roscado em aço carbono zincado ou aço inox AISI 304.

Apoio antivibratório: borracha nitrílica instalada na parte inferior da base, resistente à óleo na dureza 70 shore, que absorve a vibração e evita o deslocamento do equipamento (opcional)

Base c/ diâmetro de: (120 mm c/ opção de fixação no piso)

Roscas em (mm) – M8 - M10 - M12 – M14 e M16.

Roscas em (polegada) – 5/16" - 3/8" - 1/2" – 5/8".

Comprimentos de roscas: 50, 70, 100, 120, 150, 200, 250, 300, 400 até 1000mm.

Capacidade de Carga: de 300 a 800 kg p/pç.

Indicados para equipamentos: que necessitam de nivelamento em 100% devido as irregularidades do piso.



BASE DIAMETRO	CÓDIGO NORMAL	CÓDIGO C/ ANTIVIBRATÓRIO	M ROSCA	R ROSCA UTIL	A ALTURA TOTAL	B ALTURA A + ANTIVIB.	CAPAC. KG - P/PÇ	MATERIAL PARAFUSO
120 MM	SA12012100FN	SA12012100FB	M12	60 MM	100	103	600	Ferro Zinc.
120 MM	SA12014100FN	SA12014100FB	M14	60 MM	100	103	700	Ferro Zinc.
120 MM	SA12016100FN	SA12016100FB	M16	60 MM	100	103	1000	Ferro Zinc.
120 MM	SA12016150FN	SA12016150FB	M16	110 MM	150	153	1000	Ferro Zinc.
120 MM	SA12016200FN	SA12016200FB	M16	160 MM	200	203	1000	Ferro Zinc.
120 MM	SA12020100FN	SA12020100FB	M20	60 MM	100	103	1600	Ferro Zinc.
120 MM	SA12020150FN	SA12020150FB	M20	110 MM	150	153	1600	Ferro Zinc.
120 MM	SA12020200FN	SA12020200FB	M20	160 MM	200	203	1600	Ferro Zinc.
120 MM	SA12024150FN	SA12024150FB	M24	110 MM	150	153	2000	Ferro Zinc.
120 MM	SA12024200FN	SA12024200FB	M24	160 MM	200	203	2000	Ferro Zinc.
120 MM	SA12024250FN	SA12024250FB	M24	220 MM	250	253	2000	Ferro Zinc.
120 MM	SA12012100AN	SA12012100AB	M12	60 MM	100	103	600	Inox-304
120 MM	SA12016100AN	SA12016100AB	M16	60 MM	100	103	1000	Inox-304
120 MM	SA12020150AN	SA12020150AB	M20	110 MM	150	153	1600	Inox-304
120 MM	SA1201/2-100FN	SA1201/2-100FB	1/2"	60 MM	100	103	600	Ferro Zinc.
120 MM	SA1205/8-100FN	SA1205/8-100FB	5/8"	60 MM	100	103	1000	Ferro Zinc.

(Consulte medidas especiais conforme a sua necessidade)

Vendas - Tel -(19)3871-8753 (19)3869-7853-Email sparkfix@sparkfix.com.br - Site : www.sparkfix.com.br

Escritório de Vendas: Rua Messias Fidêncio Filho Nº 461 JD São Luiz Valinhos S.P. CEP 13.272-701

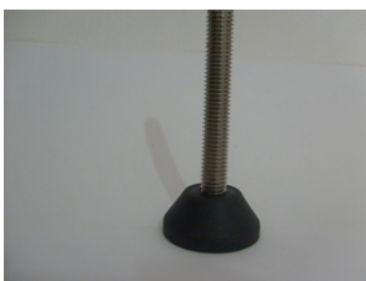
Sparkfix Fixadores Comércio Ltda

Soluções para Máquinas e Equipamentos Industriais – Site: www.sparkfix.com.br
 VENDAS – TEL- (19)3871-8753 (19)38697853 Valinhos-SP E-mail: sparkfix@sparkfix.com.br

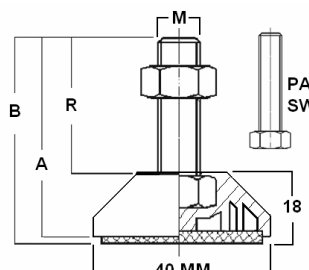
PÉ FIXO BASE EM POLIAMIDA 40 MM - LISA - (HASTE EM FERRO ZINCADO E AÇO INOX)



HASTE EM FERRO ZINCADO



HASTE EM AÇO-INOX-304



(INFORMAÇÕES TÉCNICAS DO PRODUTO) – (CÓD. SF40)

Pé nivelador Fixo: possui parafuso injetado na base, que permite o nivelamento do equipamento e sua regulagem de altura.

Material da Base: injetada em poliamida reforçada com fibra de vidro e redutores de impacto.

Base c/ diâmetro de: (40mm)

Parafuso: sextavado rosca inteira ou parcial em aço carbono zincado ou aço inox AISI 304.

Apoio antivibratório: borracha nitrílica instalada na parte inferior da base, resistente à óleo na dureza 70 shore, que absorve a vibração e evita o deslocamento do equipamento (opcional)

Roscas em (mm) – M6 - M8 - M10 e M12.

Roscas em (polegada) – ¼" - 5/16" - 3/8" - 1/2" .

Comprimentos de rosca: 50, 70, 100, 120 até 150mm.

Capacidade de Carga: de 300 a 800 kg p/pç.

Indicados para equipamentos: que necessitam de movimentação de local e arraste.



BASE DIAMETRO	CÓDIGO NORMAL	CÓDIGO C/ ANTIVIBRATÓRIO	M ROSCA	R ROSCA UTIL	A ALTURA TOTAL	B ALTURA A + ANTIVIB.	CAPAC. KG - P/PÇ	MATERIAL PARAFUSO
40 MM	SF401070FN	SF401070FB	M10	50 MM	70	73	350	Ferro Zinc.
40 MM	SF4010100FN	SF4010100FB	M10	80 MM	100	103	350	Ferro Zinc.
40 MM	SF401270FN	SF401270FB	M12	50 MM	70	73	500	Ferro Zinc.
40 MM	SF4012100FN	SF4012100FB	M12	80 MM	100	103	500	Ferro Zinc.
40 MM	SF401470FN	SF401470FB	M14	50 MM	70	73	600	Ferro Zinc.
40 MM	SF4014100FN	SF4014100FB	M14	80 MM	100	103	600	Ferro Zinc.
40 MM	SF4016100FN	SF4016100FB	M16	80 MM	100	103	800	Ferro Zinc.
40 MM	SF4020100FN	SFA4020100FB	M20	80 MM	100	103	900	Ferro Zinc.
40 MM	SF4012100AN	SF4012100AB	M12	80 MM	100	103	500	Inox-304
40 MM	SF4016100AN	SF4016100AB	M16	80 MM	100	103	800	Inox-304
40 MM	SF403/8-70FN	SF403/8-70FB	3/8"	50 MM	70	73	350	Ferro Zinc.
40 MM	SF403/8-100FN	SF403/8-100FB	3/8"	80 MM	100	103	350	Ferro Zinc.
40 MM	SF401/2-70FN	SF401/2-70FB	½"	50 MM	70	73	500	Ferro Zinc.
40 MM	SF401/2-100FN	SF401/2-100FB	½"	80 MM	100	103	500	Ferro Zinc.
40 MM	SF405/8-100FN	SF405/8-100FB	5/8"	80 MM	100	103	800	Ferro Zinc.

(Consulte medidas especiais conforme a sua necessidade)

Vendas - Tel -(19)3871-8753 (19)3869-7853-Email sparkfix@sparkfix.com.br - Site : www.sparkfix.com.br
 Escritório de Vendas: Rua Messias Fidêncio Filho Nº 461 JD São Luiz Valinhos S.P. CEP 13.272-701

Sparkfix Fixadores Comércio Ltda

Soluções para Máquinas e Equipamentos Industriais – Site: www.sparkfix.com.br

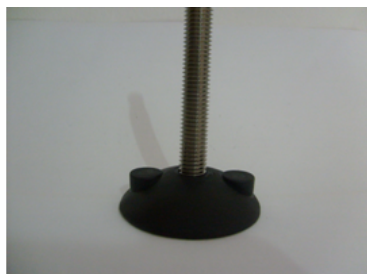
VENDAS – TEL- (19)3871-8753 (19)38697853 Valinhos-SP

E-mail: sparkfix@sparkfix.com.br

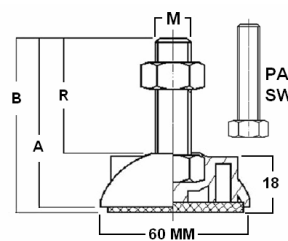
PÉ FIXO BASE EM POLIAMIDA 60 MM C/ FIXAÇÃO - (HASTE EM FERRO ZINCADO E AÇO INOX)



HASTE EM FERRO ZINCADO



HASTE EM AÇO-INOX-304



* COM ENTRADA P/ FIXAÇÃO NO PISO *

(INFORMAÇÕES TÉCNICAS DO PRODUTO) – (CÓD. SFX60)

Pé nivelador Fixo: possui parafuso injetado na base, que permite o nivelamento do equipamento e sua regulagem de altura.

Material da Base: injetada em poliamida reforçada com fibra de vidro e redutores de impacto.

Base c/ diâmetro de: (60mm c/ opção de fixação no piso)

Parafuso: sextavado rosca inteira ou parcial em aço carbono zincado ou aço inox AISI 304.

Apoio antivibratório: borracha nitrilica instalada na parte inferior da base, resistente à óleo na dureza 70 shore, que absorve a vibração e evita o deslocamento do equipamento (opcional)

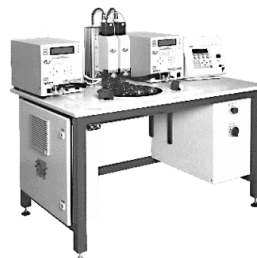
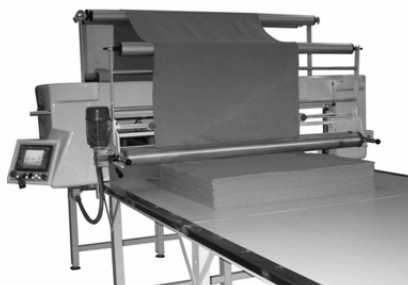
Roscas em (mm) – M6 - M8 - M10 e M12.

Roscas em (polegada) – ¼" - 5/16" - 3/8" - 1/2".

Comprimentos de roscas: 50, 70, 100, 120 até 150mm.

Capacidade de Carga: de 300 a 600 kg p/pç.

Indicados para equipamentos: que necessitam de movimentação de local e arraste.



BASE DIAMETRO	CÓDIGO NORMAL	CÓDIGO C/ ANTIVIBRATÓRIO	M ROSCA	R ROSCA UTIL	A ALTURA TOTAL	B ALTURA A + ANTIVIB.	CAPAC. KG - P/PÇ	MATERIAL PARAFUSO
60 MM	SFX601070FN	SFX601070FB	M10	50 MM	70	73	350	Ferro Zinc.
60 MM	SFX6010100FN	SFX6010100FB	M10	80 MM	100	103	350	Ferro Zinc.
60 MM	SFX601270FN	SFX601270FB	M12	50 MM	70	73	400	Ferro Zinc.
60 MM	SFX6012100FN	SFX6012100FB	M12	80 MM	100	103	400	Ferro Zinc.
60 MM	SFX601470FN	SFX601470FB	M14	50 MM	70	73	500	Ferro Zinc.
60 MM	SFX6014100FN	SFX6014100FB	M14	80 MM	100	103	500	Ferro Zinc.
60 MM	SFX6016100FN	SFX6016100FB	M16	80 MM	100	103	600	Ferro Zinc.
60 MM	SFX6020100FN	SFX6020100FB	M20	80 MM	100	103	700	Ferro Zinc.
60 MM	SFX6012100AN	SFX6012100AB	M12	80 MM	100	103	400	Inox-304
60 MM	SFX6016100AN	SFX6016100AB	M16	80 MM	100	103	600	Inox-304
60 MM	SFX603/8-70FN	SFX603/8-70FB	3/8"	50 MM	70	73	350	Ferro Zinc.
60 MM	SFX603/8-100FN	SFX603/8-100FB	3/8"	80 MM	100	103	350	Ferro Zinc.
60 MM	SFX601/2-70FN	SFX601/2-70FB	½"	50 MM	70	73	400	Ferro Zinc.
60 MM	SFX601/2-100FN	SFX601/2-100FB	½"	80 MM	100	103	400	Ferro Zinc.
60 MM	SFX605/8-100FN	SFX605/8-100FB	5/8"	80 MM	100	103	600	Ferro Zinc.

(Consulte medidas especiais conforme a sua necessidade)

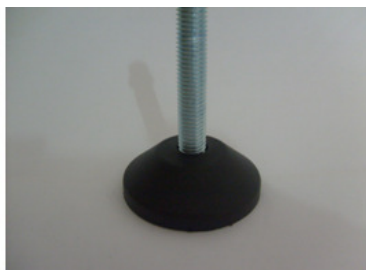
Vendas - Tel -(19)3871-8753 (19)3869-7853-E-mail sparkfix@sparkfix.com.br - Site : www.sparkfix.com.br

Escritório de Vendas: Rua Messias Fidêncio Filho Nº 461 JD São Luiz Valinhos S.P. CEP 13.272-701

Sparkfix Fixadores Comércio Ltda

Soluções para Máquinas e Equipamentos Industriais – Site: www.sparkfix.com.br
 VENDAS – TEL- (19)3871-8753 (19)38697853 Valinhos-SP E-mail: sparkfix@sparkfix.com.br

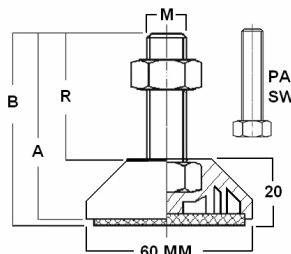
PÉ FIXO BASE EM POLIAMIDA 60 MM – LISA - (HASTE EM FERRO ZINCADO E AÇO INOX)



HASTE EM FERRO ZINCADO



HASTE EM AÇO-INOX-304



(INFORMAÇÕES TÉCNICAS DO PRODUTO) – (CÓD. SF60)

Pé nivelador Fixo: possui parafuso injetado na base, que permite o nivelamento do equipamento e sua regulagem de altura.

Material da Base: injetada em poliamida reforçada com fibra de vidro e redutores de impacto.

Base c/ diâmetro de: (60mm lisa)

Parafuso: sextavado rosca inteira ou parcial em aço carbono zincado ou aço inox AISI 304.

Apoio antivibratório: borracha nitrílica instalada na parte inferior da base, resistente à óleo na dureza 70 shore, que absorve a vibração e evita o deslocamento do equipamento (opcional)

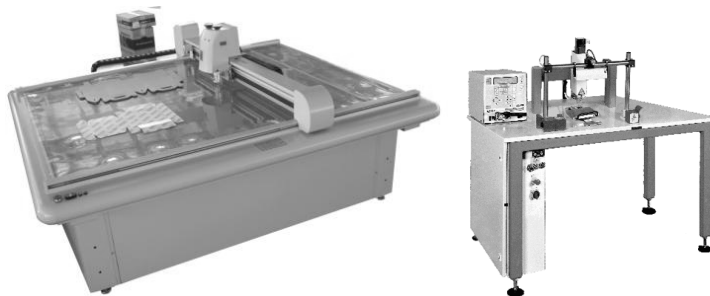
Roscas em (mm) – M6 - M8 - M10 e M12.

Roscas em (polegada) – 1/4" - 5/16" - 3/8" - 1/2".

Comprimentos de roscas: 50, 70, 100, 120 até 150mm.

Capacidade de Carga: de 300 a 800 kg p/pç.

Indicados para equipamentos: que necessitam de movimentação de local e arraste.



BASE DIAMETRO	CÓDIGO NORMAL	CÓDIGO C/ ANTIVIBRATÓRIO	M ROSCA	R ROSCA UTIL	A ALTURA TOTAL	B ALTURA A + ANTIVIB.	CAPAC. KG - P/PÇ	MATERIAL PARAFUSO
60 MM	SF601070FN	SF601070FB	M10	50 MM	70	73	350	Ferro Zinc.
60 MM	SF6010100FN	SF6010100FB	M10	80 MM	100	103	350	Ferro Zinc.
60 MM	SF601270FN	SF601270FB	M12	50 MM	70	73	500	Ferro Zinc.
60 MM	SF6012100FN	SF6012100FB	M12	80 MM	100	103	500	Ferro Zinc.
60 MM	SF601470FN	SF601470FB	M14	50 MM	70	73	600	Ferro Zinc.
60 MM	SF6014100FN	SF6014100FB	M14	80 MM	100	103	600	Ferro Zinc.
60 MM	SF6016100FN	SF6016100FB	M16	80 MM	100	103	800	Ferro Zinc.
60 MM	SF6020100FN	SF6020100FB	M20	80 MM	100	103	900	Ferro Zinc.
60 MM	SF6012100AN	SF6012100AB	M12	80 MM	100	103	500	Inox-304
60 MM	SF6016100AN	SF6016100AB	M16	80 MM	100	103	800	Inox-304
60 MM	SF603/8-70FN	SF603/8-70FB	3/8"	50 MM	70	73	350	Ferro Zinc.
60 MM	SF603/8-100FN	SF603/8-100FB	3/8"	80 MM	100	103	350	Ferro Zinc.
60 MM	SF601/2-70FN	SF601/2-70FB	1/2"	50 MM	70	73	500	Ferro Zinc.
60 MM	SF601/2-100FN	SF601/2-100FB	1/2"	80 MM	100	103	500	Ferro Zinc.
60 MM	SF605/8-100FN	SF605/8-100FB	5/8"	80 MM	100	103	800	Ferro Zinc.

(Consulte medidas especiais conforme a sua necessidade)

Vendas - Tel -(19)3871-8753 (19)3869-7853-Email sparkfix@sparkfix.com.br - Site : www.sparkfix.com.br
 Escritório de Vendas: Rua Messias Fidêncio Filho Nº 461 JD São Luiz Valinhos S.P. CEP 13.272-701

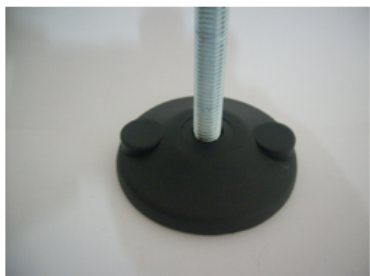
Sparkfix Fixadores Comércio Ltda

Soluções para Máquinas e Equipamentos Industriais – Site: www.sparkfix.com.br

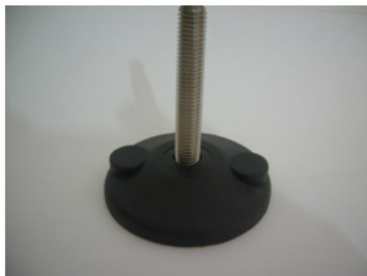
VENDAS – TEL- (19)3871-8753 (19)38697853 Valinhos-SP

E-mail: sparkfix@sparkfix.com.br

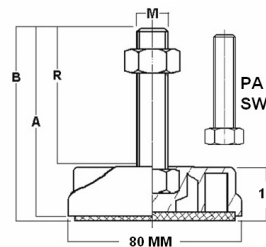
PÉ FIXO BASE EM POLIAMIDA 80 MM C/ FIXAÇÃO - (HASTE EM FERRO ZINCADO E AÇO INOX)



HASTE EM FERRO ZINCADO



HASTE EM AÇO-INOX-304



* COM ENTRADA P/ FIXAÇÃO NO PISO *

(INFORMAÇÕES TÉCNICAS DO PRODUTO) – (CÓD. SF80)

Pé nivelador Fixo: possui parafuso injetado na base, que permite o nivelamento do equipamento e sua regulagem de altura.

Material da Base: injetada em poliamida reforçada com fibra de vidro e redutores de impacto.

Base c/ diâmetro de: (80mm c/ opção de fixação no piso)

Parafuso: sextavado rosca inteira ou parcial em aço carbono zincado ou aço inox AISI 304.

Apoio antivibratório: borracha nitrílica instalada na parte inferior da base, resistente à óleo na dureza 70 shore, que absorve a vibração e evita o deslocamento do equipamento (opcional)

Roscas em (mm) – M6 - M8 - M10 e M12.

Roscas em (polegada) – ¼" - 5/16" - 3/8" e 1/2".

Comprimentos de roscas: 50, 70, 100, 120 até 150mm.

Capacidade de Carga: de 300 a 800 kg p/pc.

Indicados para equipamentos: que necessitam de movimentação de local e arraste.



BASE DIAMETRO	CÓDIGO NORMAL	CÓDIGO C/ ANTIVIBRATÓRIO	M ROSCA	R ROSCA UTIL	A ALTURA TOTAL	B ALTURA A + ANTIVIB.	CAPAC. KG - P/PC	MATERIAL PARAFUSO
80 MM	SF801070FN	SF801070FB	M10	50 MM	70	73	350	Ferro Zinc.
80 MM	SF8010100FN	SF8010100FB	M10	80 MM	100	103	350	Ferro Zinc.
80 MM	SF801270FN	SF801270FB	M12	50 MM	70	73	500	Ferro Zinc.
80 MM	SF8012100FN	SF8012100FB	M12	80 MM	100	103	500	Ferro Zinc.
80 MM	SF801470FN	SF801470FB	M14	50 MM	70	73	600	Ferro Zinc.
80 MM	SF8014100FN	SF8014100FB	M14	80 MM	100	103	600	Ferro Zinc.
80 MM	SF8016100FN	SF8016100FB	M16	80 MM	100	103	800	Ferro Zinc.
80 MM	SF8016150FN	SF8016150FB	M16	130 MM	150	153	800	Ferro Zinc.
80 MM	SF8016200FN	SF8016200FB	M16	180 MM	200	203	800	Ferro Zinc.
80 MM	SF8012100AN	SF8012100AB	M12	80 MM	100	103	500	Inox-304
80 MM	SF8016100AN	SF8016100AB	M16	80 MM	100	103	800	Inox-304
80 MM	SF803/8-70FN	SF803/8-70FB	3/8"	50 MM	70	73	350	Ferro Zinc.
80 MM	SF803/8-100FN	SF803/8-100FB	3/8"	80 MM	100	103	350	Ferro Zinc.
80 MM	SF801/2-70FN	SF801/2-70FB	1/2"	50 MM	70	73	500	Ferro Zinc.
80 MM	SF801/2-100FN	SF801/2-100FB	1/2"	80 MM	100	103	500	Ferro Zinc.
80 MM	SF805/8-100FN	SF805/8-100FB	5/8"	80 MM	100	103	800	Ferro Zinc.

(Consulte medidas especiais conforme a sua necessidade)

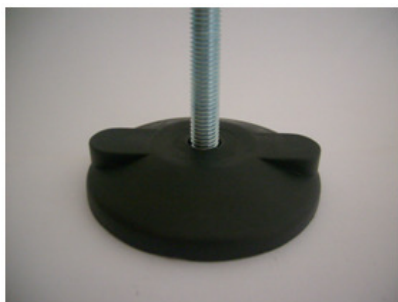
Vendas - Tel -(19)3871-8753 (19)3869-7853-Email sparkfix@sparkfix.com.br - Site : www.sparkfix.com.br

Escritório de Vendas: Rua Messias Fidêncio Filho Nº 461 JD São Luiz Valinhos S.P. CEP 13.272-701

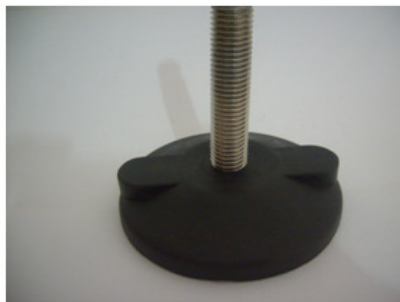
Sparkfix Fixadores Comércio Ltda

Soluções para Máquinas e Equipamentos Industriais – Site: www.sparkfix.com.br
 VENDAS – TEL- (19)3871-8753 (19)38697853 Valinhos-SP E-mail: sparkfix@sparkfix.com.br

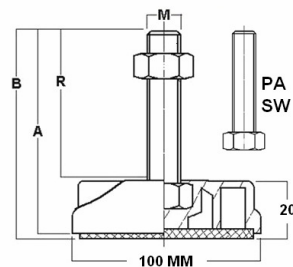
PÉ FIXO BASE EM POLIAMIDA 100 MM C/ FIXAÇÃO - (HASTE EM FERRO ZINCADO E AÇO INOX)



HASTE EM FERRO ZINCADO



HASTE EM AÇO-INOX-304



* COM ENTRADA P/ FIXAÇÃO NO PISO *

(INFORMAÇÕES TÉCNICAS DO PRODUTO) – (CÓD. SF100)

Pé nivelador Fixo: possui parafuso injetado na base, que permite o nivelamento do equipamento e sua regulagem de altura.

Material da Base: injetada em poliamida reforçada com fibra de vidro e redutores de impacto.

Base c/ diâmetro de: (100mm c/ opção de fixação no piso)

Parafuso: sextavado rosca inteira ou parcial em aço carbono zincado ou aço inox AISI 304.

Apoio antivibratório: borracha nitrílica instalada na parte inferior da base, resistente à óleo na dureza 70 shore, que absorve a vibração e evita o deslocamento do equipamento (opcional)

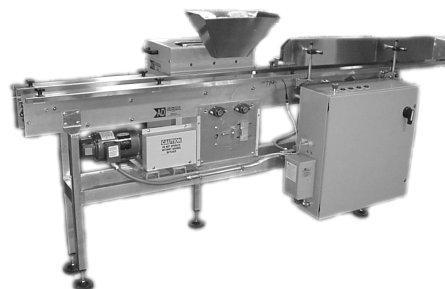
Roscas em (mm) – M6 - M8 - M10 - M12 e M16.

Roscas em (polegada) – ¼" - 5/16" - 3/8" - 1/2" – 5/8".

Comprimentos de rosca: 50, 70, 100, 120 até 150mm.

Capacidade de Carga: de 300 a 800 kg p/pç.

Indicados para equipamentos: que necessitam de movimentação de local e arraste.



BASE DIAMETRO	CÓDIGO NORMAL	CÓDIGO C/ ANTIVIBRATÓRIO	M ROSCA	R ROSCA UTIL	A ALTURA TOTAL	B ALTURA A + ANTIVIB.	CAPAC. KG - P/PÇ	MATERIAL PARAFUSO
100 MM	SF10012100FN	SF10012100FB	M12	80 MM	100	103	500	Ferro Zinc.
100 MM	SF10014100FN	SF10014100FB	M14	80 MM	100	103	600	Ferro Zinc.
100 MM	SF10016100FN	SF10016100FB	M16	80 MM	100	103	800	Ferro Zinc.
100 MM	SF10016150FN	SF10016150FB	M16	130 MM	150	153	800	Ferro Zinc.
100 MM	SF10016200FN	SF10016200FB	M16	180 MM	200	203	800	Ferro Zinc.
100 MM	SF10020100FN	SF10020100FB	M20	80 MM	100	103	900	Ferro Zinc.
100 MM	SF10020150FN	SF10020150FB	M20	130 MM	150	153	900	Ferro Zinc.
100 MM	SF10012100AN	SF10012100AB	M12	80 MM	100	103	500	Inox-304
100 MM	SF10016100AN	SF10016100AB	M16	80 MM	100	103	800	Inox-304
100 MM	SF10020150AN	SF10020150AB	M20	130 MM	150	153	900	Inox-304
100 MM	SF1003/8-100FN	SF1003/8-100FB	3/8"	70 MM	100	103	400	Ferro Zinc.
100 MM	SF1001/2-100FN	SF1001/2-100FB	1/2"	80 MM	100	103	500	Ferro Zinc.
100 MM	SF1005/8-100FN	SF1005/8-100FB	5/8"	80 MM	100	103	800	Ferro Zinc.

(Consulte medidas especiais conforme a sua necessidade)

Vendas - Tel -(19)3871-8753 (19)3869-7853-Email sparkfix@sparkfix.com.br - Site : www.sparkfix.com.br
 Escritório de Vendas: Rua Messias Fidêncio Filho Nº 461 JD São Luiz Valinhos S.P. CEP 13.272-701

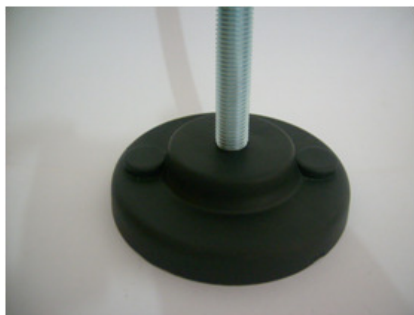
Sparkfix Fixadores Comércio Ltda

Soluções para Máquinas e Equipamentos Industriais – Site: www.sparkfix.com.br

VENDAS – TEL- (19)3871-8753 (19)38697853 Valinhos-SP

E-mail: sparkfix@sparkfix.com.br

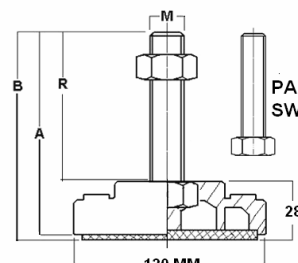
PÉ FIXO BASE EM POLIAMIDA 120 MM – C/ FIXAÇÃO - (HASTE EM FERRO ZINCADO E AÇO INOX)



HASTE EM FERRO ZINCADO



HASTE EM AÇO-INOX-304



* COM ENTRADA P/ FIXAÇÃO NO PISO *

(INFORMAÇÕES TÉCNICAS DO PRODUTO) – (CÓD. SF120)

Pé nivelador Fixo: possui parafuso injetado na base, que permite o nivelamento do equipamento e sua regulagem de altura.

Material da Base: injetada em poliamida reforçada com fibra de vidro e redutores de impacto.

Base c/ diâmetro de: (120mm c/ opção de fixação no piso)

Parafuso: sextavado rosca inteira ou parcial em aço carbono zincado ou aço inox AISI 304.

Apoio antivibratório: borracha nitrílica instalada na parte inferior da base, resistente à óleo na dureza 70 shore, que absorve a vibração e evita o deslocamento do equipamento (opcional)

Roscas em (mm) – M6 - M8 - M10 - M12 – M14 e M16.

Roscas em (polegada) – ¼" - 5/16" - 3/8" - 1/2" – 5/8".

Comprimentos de roscas: 50, 70, 100, 120 até 150mm.

Capacidade de Carga: de 300 a 1500 kg p/pç.

Indicados para equipamentos: que necessitam de movimentação de local e arraste.



BASE DIAMETRO	CÓDIGO NORMAL	CÓDIGO C/ ANTIVIBRATÓRIO	M ROSCA	R ROSCA UTIL	A ALTURA TOTAL	B ALTURA A + ANTIVIB.	CAPAC. KG - P/PÇ	MATERIAL PARAFUSO
120 MM	SF12012100FN	SF12012100FB	M12	70 MM	100	103	600	Ferro Zinc.
120 MM	SF12014100FN	SF12014100FB	M14	70 MM	100	103	800	Ferro Zinc.
120 MM	SF12016100FN	SF12016100FB	M16	70 MM	100	103	1000	Ferro Zinc.
120 MM	SF12016150FN	SF12016150FB	M16	120 MM	150	153	1000	Ferro Zinc.
120 MM	SF12016200FN	SF12016200FB	M16	170 MM	200	203	1000	Ferro Zinc.
120 MM	SF12020100FN	SF12020100FB	M20	70 MM	100	103	1500	Ferro Zinc.
120 MM	SF12020150FN	SF12020150FB	M20	120 MM	150	153	1500	Ferro Zinc.
120 MM	SF12020200FN	SF12020200FB	M20	170 MM	200	203	1500	Ferro Zinc.
120 MM	SF12012100AN	SF12012100AB	M12	70 MM	100	103	600	Inox-304
120 MM	SF12016100AN	SF12016100AB	M16	70 MM	100	103	800	Inox-304
120 MM	SF12020150AN	SF12020150AB	M20	120 MM	150	153	1000	Inox-304
120 MM	SF1201/2-100FN	SF1201/2-100FB	½"	70 MM	100	103	600	Ferro Zinc.
120 MM	SF1205/8-100FN	SF1205/8-100FB	5/8"	70 MM	100	103	1000	Ferro Zinc.

(Consulte medidas especiais conforme a sua necessidade)

Vendas - Tel -(19)3871-8753 (19)3869-7853-E-mail sparkfix@sparkfix.com.br - Site : www.sparkfix.com.br

Escritório de Vendas: Rua Messias Fidêncio Filho Nº 461 JD São Luiz Valinhos S.P. CEP 13.272-701

Sparkfix Fixadores Comércio Ltda

Soluções para Máquinas e Equipamentos Industriais – Site: www.sparkfix.com.br
 VENDAS – TEL- (19)3871-8753 (19)38697853 Valinhos-SP E-mail: sparkfix@sparkfix.com.br

ANTIVIBRATÓRIOS PARA PÉS ARTICULADOS E FIXOS - (BORRACHA EM NITRÍLICA)



(INFORMAÇÕES TÉCNICAS DO PRODUTO)

Apoio antivibratório: borracha nitrílica instalada na parte inferior da base, resistente à óleo na dureza 70 shore, que absorve a vibração e evita o deslocamento do equipamento (opcional)

Discos c/ diâmetros de: (30, 50, 70, 90 e 110 mm)

Indicados para equipamentos: que necessitam retirar vibração dos equipamentos e evitar deslize em pisos lisos.

CÓDIGO	DIAMETRO EXTERNO	ALTURA DA BORRACHA	FIXAÇÃO PARA BASE	DUREZA SHORE	MATERIAL DA BORRACHA
ANTB30-40	30 MM	10 MM	40 MM	65/70	NITRÍLICA
ANTB50-60	50 MM	10 MM	60 MM	65/70	NITRÍLICA
ANTB70-80	70 MM	10 MM	80 MM	65/70	NITRÍLICA
ANTB90-100	90 MM	10 MM	100 MM	65/70	NITRÍLICA
ANTB110-120	110 MM	10 MM	120 MM	65/70	NITRÍLICA

BASES C/ PORCAS INJETADAS - (INJETADA COM POLIAMIDA REFORÇADA)



(INFORMAÇÕES TÉCNICAS DO PRODUTO)

Material da Base: injetada em poliamida reforçada com fibra de vidro e redutores de impacto.

Porcas: sextavadas em aço carbono zincado ou aço inox.

Parafusos: sextavados roscado em aço carbono zincado ou aço inox com comprimentos de sua necessidade

Apoio antivibratório: borracha nitrílica instalada na parte inferior da base, resistente à óleo na dureza 70 shore, que absorve a vibração e evita o deslocamento do equipamento (opcional)

Base c/ diâmetro de: (40, 60, 80, 100 E 120 mm)

Indicados para equipamentos: que necessitam de nivelamento e remoção futura, exemplos de bombas, bases suspensas e outros dispositivos.

Roscas em (mm) – M8 - M10 - M12 – M14 e M16.

Roscas em (polegada) – 5/16" - 3/8" - 1/2" – 5/8" – produção especial a base de consulta.

Capacidade de Carga: de 300 a 800 kg p/pç.

DIAMETRO DA BASE	ROSCA INTERNA	CÓDIGO ROSCA FERRO ZINCADO NORMAL	CÓDIGO ROSCA FERRO ZINCADO C/ ANTIVIBRATÓRIO	CÓDIGO ROSCA INOX NORMAL	CÓDIGO ROSCA INOX C/ ANTIVIBRATÓRIO
40 MM	M8	BAS4008FN	BAS4008FB	BAS4008AN	BAS4008AB
60 MM	M10	BASX6010FN	BASX6010FB	BASX6010AN	BASX6010AB
60 MM	M10	BAS6010FN	BAS6010FB	BAS6010AN	BAS6010AB
80 MM	M12	BAS8012FN	BAS8012FB	BAS8012AN	BAS8012AB
100 MM	M16	BAS10016FN	BAS10016FB	BAS10016AN	BAS10016AB
120 MM	M16	BAS12016FN	BAS12016FB	BAS12016AN	BAS12016AB

(Consulte medidas especiais conforme a sua necessidade)

Vendas - Tel -(19)3871-8753 (19)3869-7853-Email sparkfix@sparkfix.com.br - Site : www.sparkfix.com.br
 Escritório de Vendas: Rua Messias Fidêncio Filho Nº 461 JD São Luiz Valinhos S.P. CEP 13.272-701

Sparkfix Fixadores Comércio Ltda

Soluções para Máquinas e Equipamentos Industriais – Site: www.sparkfix.com.br

VENDAS – TEL- (19)3871-8753 (19)38697853 Valinhos-SP

E-mail: sparkfix@sparkfix.com.br

PÉS ARTICULADOS E FIXOS METÁLICOS - (LINHA DE FERRO PINTADO EM EPOXI – SÉRIE EXTRA PESO)



MODELOS PRODUZIDOS C/ BASES EM FERRO PINTADAS.

OBS. PRODUTO FABRICADO C/ PRECISÃO E POR ENCOMENDA ESPECIAL.

CÓDIGOS DISPONÍVEIS PARA FIXOS

PÉ NIVELADOR FIXO METÁLICO – (BASES C/ DIÂMETROS DE: (40 – 60 – 80 – 100 – 120 – 150 – 180 e 200MM)

HASTE FIXA: parafuso usinado e fixado na base que permite o nivelamento do equipamento e sua regulagem de altura.

CÓDIGO - SFM-PT – (BASE LISA)

CÓDIGO - SFMX-PT – (BASE C/ FUROS P/ FIXAÇÃO NO PISO)

CÓDIGOS DISPONÍVEIS PARA ARTICULADOS

PÉ NIVELADOR ARTICULADO METÁLICO – (BASES C/ DIÂMETROS DE: (40 – 60 – 80 – 100 – 120 – 150 – 180 e 200MM)

HASTE ARTICULADA: permite o nivelamento do equipamento compensando as irregularidades do piso em 100%.

CÓDIGO - SAM-PT – (BASE LISA)

CÓDIGO - SAMX-PT – (BASE C/ FUROS PARA FIXAÇÃO NO PISO)

(INFORMAÇÕES TÉCNICAS DO PRODUTO)

Material da base: Aço Carbono 1020/1045 maciço usinado em Máquinas CNC.

Bases c/ diâmetros de: 40 – 60 – 80 – 100 – 120 – 150 – 180 e 200 mm.

Apoio antivibratório: borracha nitrílica instalada na parte inferior da base, resistente à óleo na dureza 70 shore, que absorve a vibração e evita o deslocamento do equipamento (opcional)

Pintura: laranja, amarela, verde ou conforme o (RAL) de sua necessidade.

Roscas em (mm) - M10- M12 - M14- M16 - M20- M24- M30...

Roscas em (polegada) - 3/8" - 1/2" - 5/8" - 3/4" - 1" - 1 1/2"....

Comprimentos de roscas: 50, 70, 100, 120, 150, 200, 250, 300, 400 até 1000mm.

Capacidade de Carga: de 500 a 10.000 kg p/pç

Indicados para: Equipamentos pesados, que sofrem agressões químicas e alta temperatura.



(Consulte medidas especiais conforme a sua necessidade)

Vendas - Tel -(19)3871-8753 (19)3869-7853-E-mail sparkfix@sparkfix.com.br - Site : www.sparkfix.com.br

Escritório de Vendas: Rua Messias Fidêncio Filho Nº 461 JD São Luiz Valinhos S.P. CEP 13.272-701

Sparkfix Fixadores Comércio Ltda

Soluções para Máquinas e Equipamentos Industriais – Site: www.sparkfix.com.br
VENDAS – TEL- (19)3871-8753 (19)38697853 Valinhos-SP E-mail: sparkfix@sparkfix.com.br

PÉS ARTICULADOS E FIXOS METÁLICOS - (LINHA EM AÇO INOX – SÉRIE EXTRA PESO)



MODELOS PRODUZIDOS C/ BASES E HASTE EM AÇO INOX.

OBS. PRODUTO FABRICADO C/ PRECISÃO E POR ENCOMENDA ESPECIAL.

CÓDIGOS DISPONÍVEIS PARA FIXOS

PÉ NIVELADOR FIXO METÁLICO – (BASES C/ DIÂMETROS DE: (40 – 60 – 80 – 100 – 120 – 150 – 180 e 200MM)

HASTE FIXA: parafuso usinado e fixado na base que permite o nivelamento do equipamento e sua regulagem de altura.

CÓDIGO - SFM-AN – (BASE LISA)

CÓDIGO - SFMX-AN – (BASE C/ FUROS P/ FIXAÇÃO NO PISO)

CÓDIGOS DISPONÍVEIS PARA ARTICULADOS

PÉ NIVELADOR ARTICULADO METÁLICO – (BASES C/ DIÂMETROS DE: (40 – 60 – 80 – 100 – 120 – 150 – 180 e 200MM)

HASTE ARTICULADA: permite o nivelamento do equipamento compensando as irregularidades do piso em 100%.

CÓDIGO - SAM-AN – (BASE LISA)

CÓDIGO - SAMX-AN – (BASE C/ FUROS PARA FIXAÇÃO NO PISO)

(INFORMAÇÕES TÉCNICAS DO PRODUTO)

Material da base: Aço inox-304 maciço usinado em Máquinas CNC.

Bases c/ diâmetros de: 40 – 60 – 80 – 100 – 120 – 150 – 180 e 200 mm.

Apoio antivibratório: borracha nitrílica instalada na parte inferior da base, resistente à óleo na dureza 70 shore, que absorve a vibração e evita o deslocamento do equipamento (opcional)

Roscas em (mm) - M10- M12 - M14- M16 - M20- M24- M30...

Roscas em (polegada) - 3/8" - 1/2" - 5/8" - 3/4" - 1" - 1 1/2"....

Comprimentos de roscas: 50, 70, 100, 120, 150, 200, 250, 300, 400 até 1000mm.

Capacidade de Carga: de 500 a 10.000 kg p/pç

Indicados para: Equipamentos pesados, que sofrem agressões químicas e alta temperatura.



(Consulte medidas especiais conforme a sua necessidade)

Vendas - Tel -(19)3871-8753 (19)3869-7853-Email sparkfix@sparkfix.com.br - Site : www.sparkfix.com.br
Escritório de Vendas: Rua Messias Fidêncio Filho Nº 461 JD São Luiz Valinhos S.P. CEP 13.272-701

Sparkfix Fixadores Comércio Ltda

Soluções para Máquinas e Equipamentos Industriais – Site: www.sparkfix.com.br

VENDAS – TEL- (19)3871-8753 (19)38697853 Valinhos-SP

E-mail: sparkfix@sparkfix.com.br

PÉS ARTICULADOS E FIXOS METÁLICOS - (LINHA EM FERRO ZINCADO – SÉRIE EXTRA PESO)



MODELOS PRODUZIDOS C/ BASES E HASTE EM AÇO CARBONO E TRATAMENTO TÉRMICO ZINCADO.

OBS. PRODUTO FABRICADO C/ PRECISÃO E POR ENCOMENDA ESPECIAL.

CÓDIGOS DISPONÍVEIS PARA FIXOS

PÉ NIVELADOR FIXO METÁLICO – (BASES C/ DIÂMETROS DE: (40 – 60 – 80 – 100 – 120 – 150 – 180 e 200MM)

HASTE FIXA: parafuso usinado e fixado na base que permite o nivelamento do equipamento e sua regulagem de altura.

CÓDIGO - SFM-FN – (BASE LISA)

CÓDIGO - SFMX-FN – (BASE C/ FUROS P/ FIXAÇÃO NO PISO)

CÓDIGOS DISPONÍVEIS PARA ARTICULADOS

PÉ NIVELADOR ARTICULADO METÁLICO - (BASES C/ DIÂMETROS DE: (40 – 60 – 80 – 100 – 120 – 150 – 180 e 200MM)

HASTE ARTICULADA: permite o nivelamento do equipamento compensando as irregularidades do piso em 100%.

CÓDIGO - SAM-FN – (BASE LISA)

CÓDIGO - SAMX-FN – (BASE C/ FUROS PARA FIXAÇÃO NO PISO)

(INFORMAÇÕES TÉCNICAS DO PRODUTO)

Material da base: Aço Carbono 1020/1045 maciço usinado em Máquinas CNC.

Bases c/ diâmetros de: 40 – 60 – 80 – 100 – 120 – 150 – 180 e 200 mm.

Apoio antivibratório: borracha nitrílica instalada na parte inferior da base, resistente à óleo na dureza 70 shore, que absorve a vibração e evita o deslocamento do equipamento (opcional)

Pintura: laranja, amarela, verde ou conforme o (RAL) de sua necessidade.

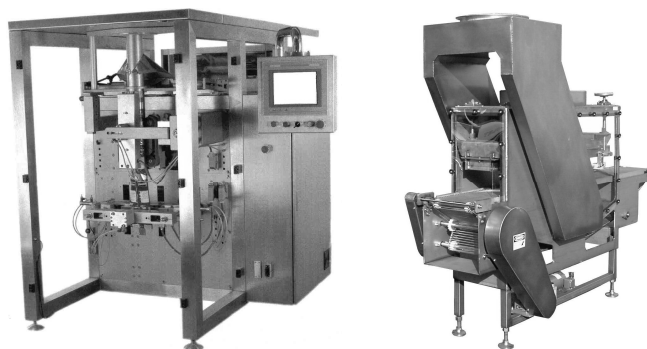
Roscas em (mm) - M10- M12 - M14- M16 - M20- M24- M30...

Roscas em (polegada) - 3/8" - 1/2" - 5/8" - 3/4" - 1" - 1 1/2"....

Comprimentos de roscas: 50, 70, 100, 120, 150, 200, 250, 300, 400 até 1000mm.

Capacidade de Carga: de 500 a 10.000 kg p/pç

Indicados para: Equipamentos pesados, que sofrem agressões químicas e alta temperatura.



(Consulte medidas especiais conforme a sua necessidade)

Vendas - Tel -(19)3871-8753 (19)3869-7853-E-mail sparkfix@sparkfix.com.br - Site : www.sparkfix.com.br

Escritório de Vendas: Rua Messias Fidêncio Filho Nº 461 JD São Luiz Valinhos S.P. CEP 13.272-701